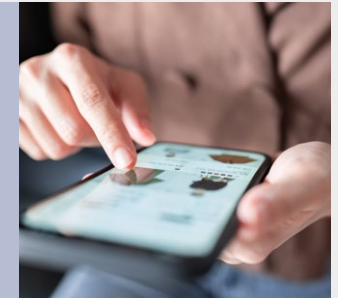


## eCommerce

Start-Ups und KMU-Entscheidern fehlt schlichtweg die Zeit, um sich intensiv mit Transport- und Logistikthemen auseinanderzusetzen

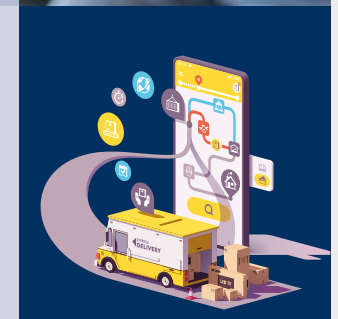
### Ihre Herausforderung

- ▶ Rasche und unkomplizierte Integration Ihres Webshops mit dem System des Logistiklers
- ▶ Abdeckung und Glättung von Bedarfsspitzen in Personal- und Lagerplanung
- ▶ Gute Kundenbewertungen durch Auswahl des optimalen Paketdienstleisters auf der Last-Mile
- ▶ Weniger Retouren und Reklamationen durch höchste Servicequalität



### Unsere Lösung

- ▶ Automatisierte EDI/API-Schnittstellen zu den gängigen eCommerce Plattformen
- ▶ Lagerbestands- und Trackingdaten in Echtzeit
- ▶ B2B & B2C Fulfillment
- ▶ Logistik- und Versandberatung sowie Betreuung aus einer Hand
- ▶ Standardisierte Abwicklung inkl. Retourenmanagement
- ▶ Keine Mindestvertragslaufzeit, kein Mindestumsatz in den ersten 6 Monaten
- ▶ Schnelle und unkomplizierte Kundenintegration innerhalb von 3 Wochen



### Ihr Nutzen

- ✔ Bewährter Logistikdienstleister aus Österreich mit weltweitem Netzwerk
- ✔ 3.700 Mitarbeiter, über 37 Lagerstandorte in Europa, USA, Asien und Australien
- ✔ Kompetente Beratung durch Logistik & Last-Mile Experten
- ✔ Mehr als nur eFulfillment:
  - eigene Transportlösungen für Luft- und Seefracht
  - sowie Schienen- und Straßentransport
  - eigene Zollabteilung und Beratung
  - Expertise im Cross-Border eCommerce

